

## Стойка за четец

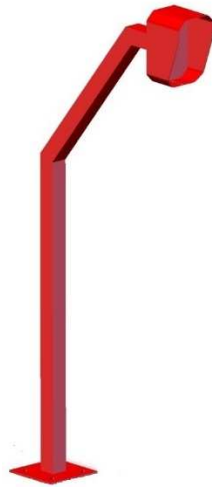
*Classic*

- Стойка за монтаж на картков четец или кодова клавиатура
- Предназначена за монтаж при автоматични автомобилни бариери, плъзгащи и ролетни врати, или други съоръжения за ограничаване достъпа на автомобили и хора
- Изработена от поцинкована стомана
- Финално покритие от прахово боядисване
- Специална универсална предпазна козирка за монтаж на четец с двойна монтажна основа
- Универсален габарит на козирката съвместим с всички модели четци
- Скрито изтегляне на кабелната инсталация в конзолата на стойката

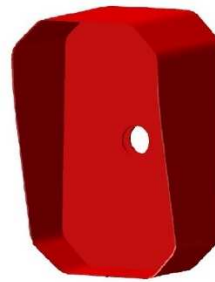
EIS

## Оразмеряване

Конзола -



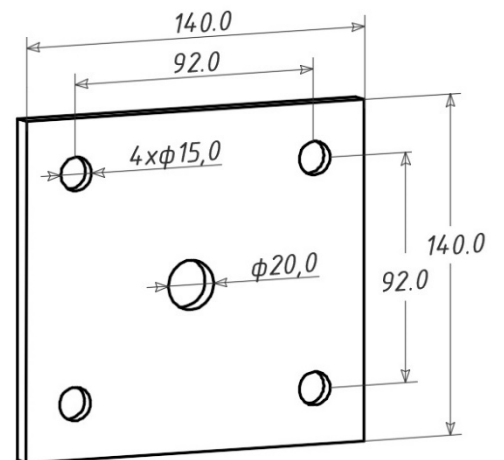
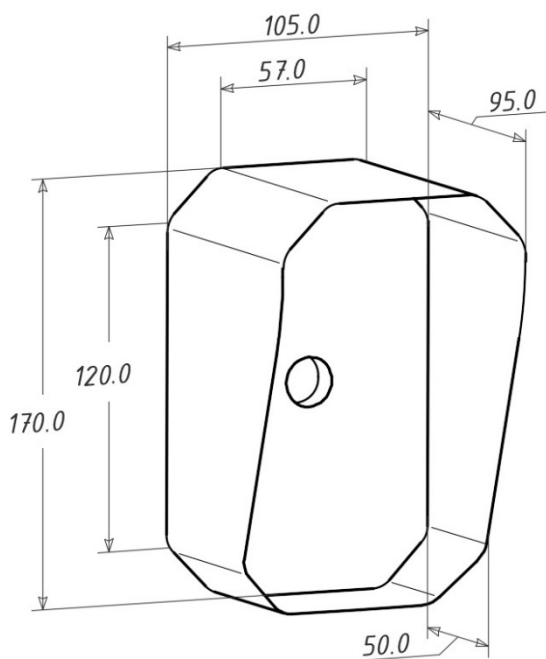
-Козирка



-Основа



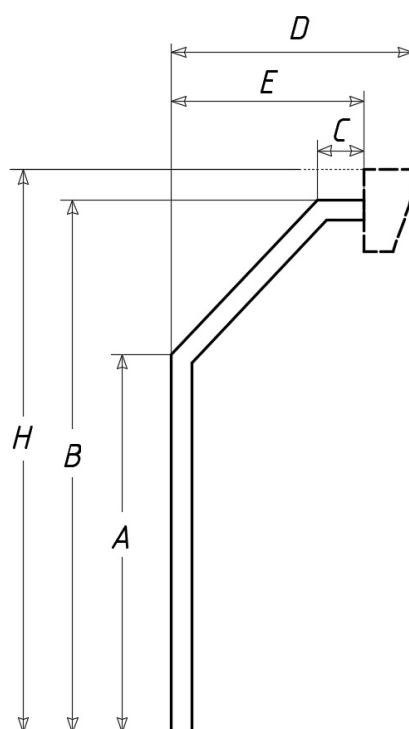
-Козирка и Основа



EIS

## Оразмеряване

## -Конзола



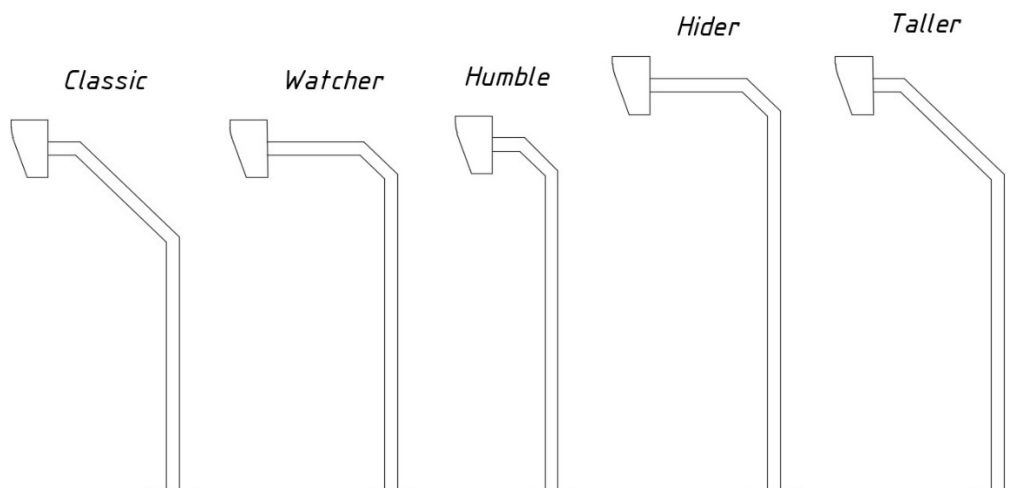
## Таблица с модели

Модел	Козирка	Основа	Цвят	Конзола					
				A	B	C	E	D	H
Classic	V	V	RAL3020	805	1100	95	400	510	1180
Watcher	V	V	RAL3020	1010	1110	295	400	510	1180
Humble	V	V	RAL3020	1010	1110	95	200	310	1180
Hider	V	V	RAL3020	1205	1310	295	400	510	1380
Taller	V	V	RAL3020	1010	1310	95	400	510	1380

- Попитай за индивидуален цвят и конфигурация на размерите на конзолата
- Конзолата се изработва от поцинкован квадратен профил 40x40x2,0

EIS

## Схема с Модели



## Монтаж

- Инсталирането на четец или кодова клавиатура в козирката на стойката, се извършва чрез навиване на самонарезни винтове към двойната основа на козирката. Кабелите за свързване на четеца или клавиатурата също може да се поставят между двете основи на козирката.
- Инсталирането на стойката към пода може да се извърши чрез анкериране през монтажните отвори на основата на стойката с подходящи анкери или чрез предварително поставени при отливането на фундамента крепежни шпилки.
- При инсталирането на четец и клавиатура в козирката да се извърши заземяване на стойката към заземителен проводник чрез допълнителен самонарезен винт.

## Допълнителна информация

- Нетно тегло на Стойка за четец “Classic” :  $M = 6,1 \text{ кг. } \pm 0,1 \text{ кг.}$

The logo consists of the letters 'EIS' in white, bold, sans-serif font, centered within a teal square.

- Всички размери и стойности посочени в този документ може да варират, съгласно производственните специфики на доставчика “И Ай Ес” ЕООД.
- Този продукт е предназначен за употреба на открито като не е необходимо да се предвиждат мерки за защита от метеорологични въздействия, освен задължението на инсталатора да осигури добра видимост към него и електрическо заземление.
- При изработването на стойка за четец са използвани безвредни за здравето материали и процеси.
- След употреба да се предаде за рециклиране съгласно действащите Национални и регионални закони и наредби за метални отпадъци.